

# MARQUES

GOLF RESORT



MEMORIA DE CALIDADES



### CUBIERTA

Terraza no transitable impermeabilizada y con aislamiento, acabado en cesped artificial.



### ORIENTACIÓN

De las viviendas y sus estancias interiores enfocada a optimizar las necesidades de climatización.

### AEROTERMIA

Sistema para la producción de agua caliente sanitaria.

### CARPINTERIA EXTERIOR

Carpintería de aluminio lacado en color negro con rotura de puente térmico.  
Doble acristalamiento de vidrio.  
Sistema de oscurecimiento en dormitorios mediante persianas en el mismo color que la perfilera de aluminio, con cajón de persiana aislado.



### FACHADA

Fachada de ladrillo con aislamiento térmico revestida de mortero monocapa combinada con otros materiales.

### AISLAMIENTO TÉRMICO

Aislamiento térmico en paredes.

### ILUMINACIÓN LED EN TODA LA VIVIENDA

Iluminación de la vivienda con luminarias LED.

### ASCENSORES

Ascensores de bajo consumo, con variadores de frecuencia para ahorro en los arranques y paradas.

### ILUMINACIÓN LED EN ZONAS COMUNES

Iluminación de zonas comunes con luminarias LED y detectores de presencia.

## ENVOLVENTE

# MARQUES

GOLF RESORT



Disfrute de la tranquilidad con sus tres piscinas comunitarias ajardinadas rodeado de una gran variedad de vegetación.



Zona de biomecánica y calistenia.



Pista de Padel comunitaria.



Puntos de recarga de vehículos eléctricos



El parque infantil del Resort dispone de un área de juegos para los mas pequeños.

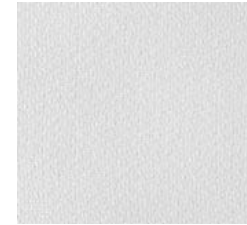


Seguridad y CCTV



## INTERIOR DE LA VIVENDA

### Techo, Paredes y Solado



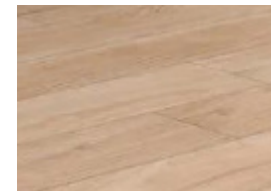
#### TECHO

Placa de yeso laminado con sistema  
PLADUR.  
Acabado en pintura plástica color blanco.



#### PAREDES

Pintura plástica en color blanco.



#### SOLADO

Pavimento porcelánico modelo Bolzano  
Natural. En terraza mismo modelo  
antideslizante.

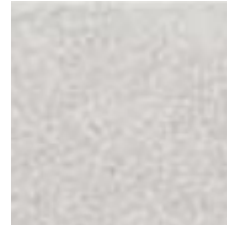


# BAÑOS

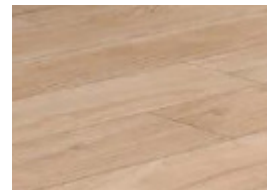
## Baño Principal



Alicatado  
Revestimiento Suite abbey roble  
30x90,2cm mate,  
rectificado



Alicatado  
Weekend blanco  
30x90,2cm mate,  
rectificado.



SOLADO  
Pavimento porcelánico modelo Bolzano  
Natural. En terraza mismo modelo  
antideslizante.

## Baño Secundario



Alicatado  
Le blanc 40x120 cm brillo,  
rectificado.

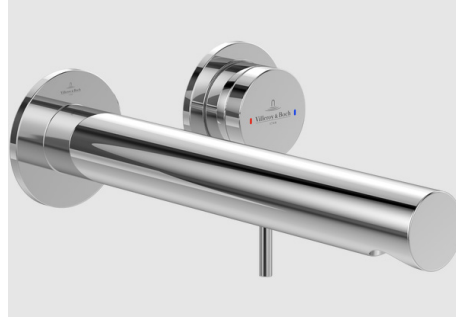


SOLADO  
Pavimento porcelánico modelo Bolzano  
Natural. En terraza mismo modelo  
antideslizante.





**GRIFERÍA**  
Serie Loop cromo brillo



**GRIFERÍA EMPOTRADA A TECHO O PARED**  
Serie Loop cromo brillo



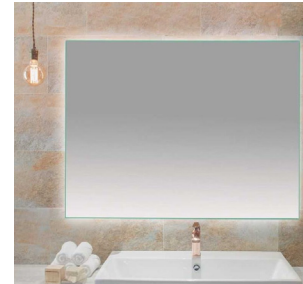
**GRIFERÍA EMPOTRADA A TECHO O PARED**  
Serie Loop cromo brillo



**MUEBLE DAKOTA 80X45**  
Mueble con frente dakota oscuro y laterales en blanco mate. Guías ducatti en cajones y encimera cerámica encastrada



**INODORO SUSPENDIDO**  
Arquitectura inodoro de fondo profundo rimless.



**ESPEJO RETROILUMINADO**



**PLATOS DE DUCHA**  
Plato de ducha 160x80 modelo Élite, color blanco con textura pizarra y rejilla en color cromo.

## GRIFERIA Y SANITARIOS



## COCINA

### Techo, Paredes y Solado



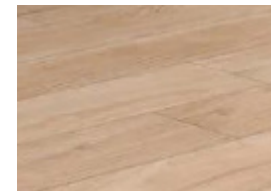
#### TECHO

Placa de yeso laminado con sistema  
PLADUR.  
Acabado en pintura plástica color blanco.



#### PAREDES

Alicatado de paredes modelo Le blanc  
40x120 cm brillo, rectificado.



#### SOLADO

Pavimento porcelánico modelo Bolzano  
Natural. En terraza mismo modelo  
antideslizante.



# CARPINTERIA



## PUERTA DE ENTRADA

De diseño moderno lacada en color blanco, blindada, de una hoja, con 3 puntos de cierre. Con cerradura de seguridad embutida con escudo antitaladro en el exterior. Con pomo, manivela y mirilla.



## PUERTAS DE PASO

Puertas abatibles lacadas en blanco y manivela. Se colocará una condena en las puertas de los baños.



## ARMARIOS

En los dormitorios se va a realizar un frente de armario con puertas lisas y abatibles, lacadas en blanco y revestido interiormente con melamina acabado en color blanco, con balda maletero y barra de colgar.





## INSTALACIONES

### FONTANERÍA

La instalación interior de vivienda de agua fría y caliente será con tubería de polietileno reticulado con aislamiento en la tubería de agua caliente y llave de corte en cada local húmedo.

### SANEAMIENTO

La red de bajantes y desagües de las viviendas se ejecutarán con PVC.

Todos los aparatos llevarán sifones individuales o botes sifónicos registrables.

### VENTILACIÓN

La ventilación de las estancias de las viviendas se llevará a cabo por medios mecánicos, para lo que se proyecta un sistema de extracción por cuartos húmedos que, mediante una red de conductos, realizarán la extracción de aire viciado de baños y cocina con aporte de aire por dependencias secas mediante aireadores o rejillas situadas en el marco de las ventanas.

Conducto independiente para todas las campanas de extracción de cocinas hasta cubierta.

### ELECTRICIDAD Y TELECOMUNICACIONES

La instalación eléctrica será calculada con grado de electrificación elevado, prevista para satisfacer las necesidades de demanda actuales y la ampliación futura de sistemas o tecnología.

Video portero electrónico.

Instalación de telecomunicaciones con tomas RJ45, TV en salón y dormitorios de acuerdo al proyecto detelecomunicaciones.



